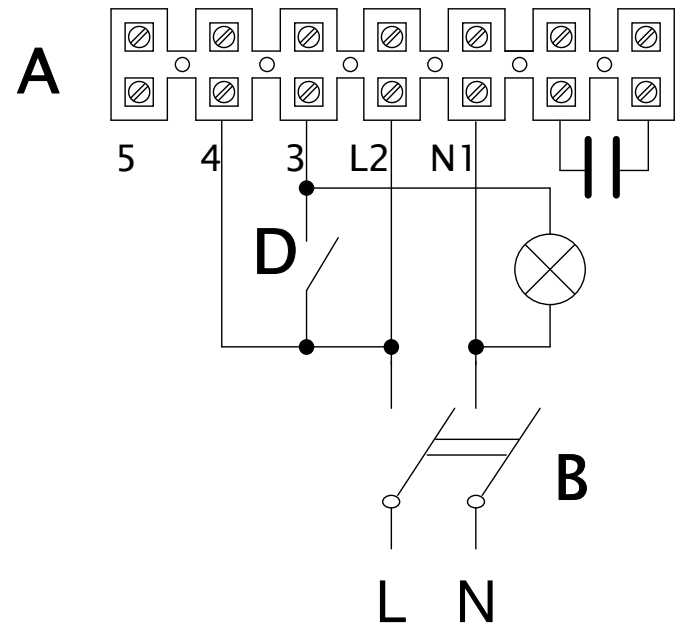
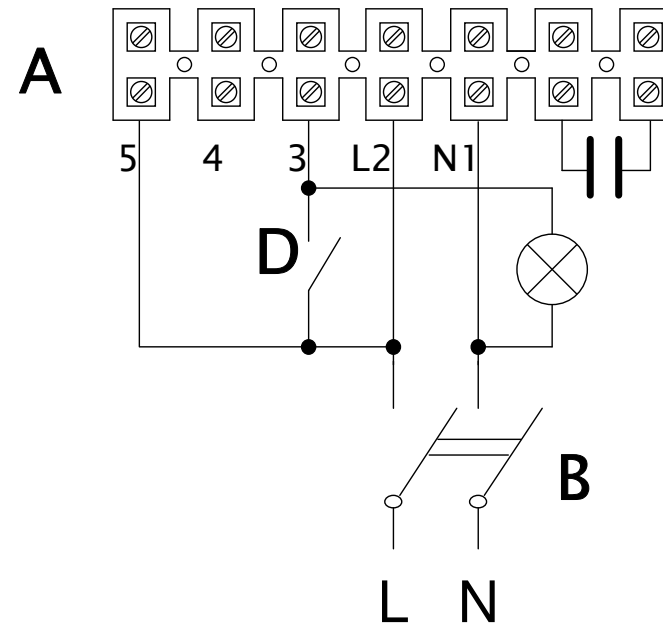


This drawing is property of VORTICE ELETTROSOCCIALI SpA. Without the written permission of VORTICE ELETTROSOCCIALI SpA the drawing may not be used to construct the object represented, nor be shown to third parties or otherwise reproduced. VORTICE ELETTROSOCCIALI S.p.A. will protect exclusively rights under the law.

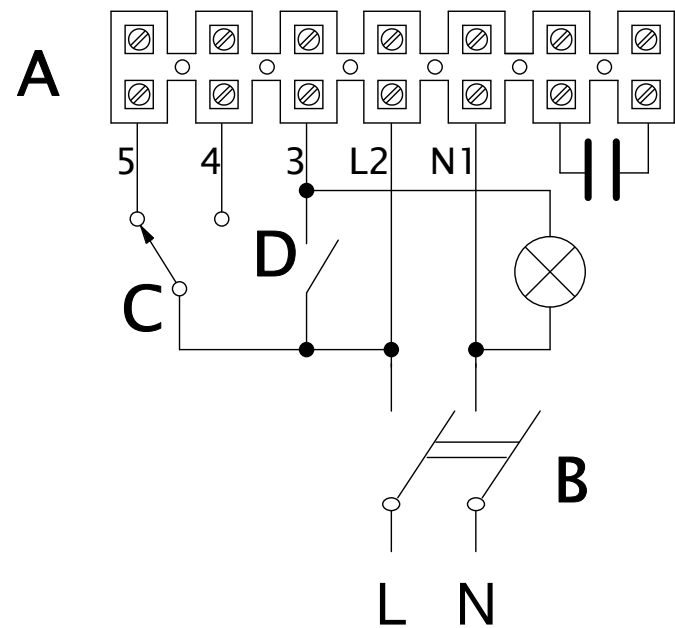
HIGH SPEED – MAX VELOCITA'



LOW SPEED – MIN VELOCITA'

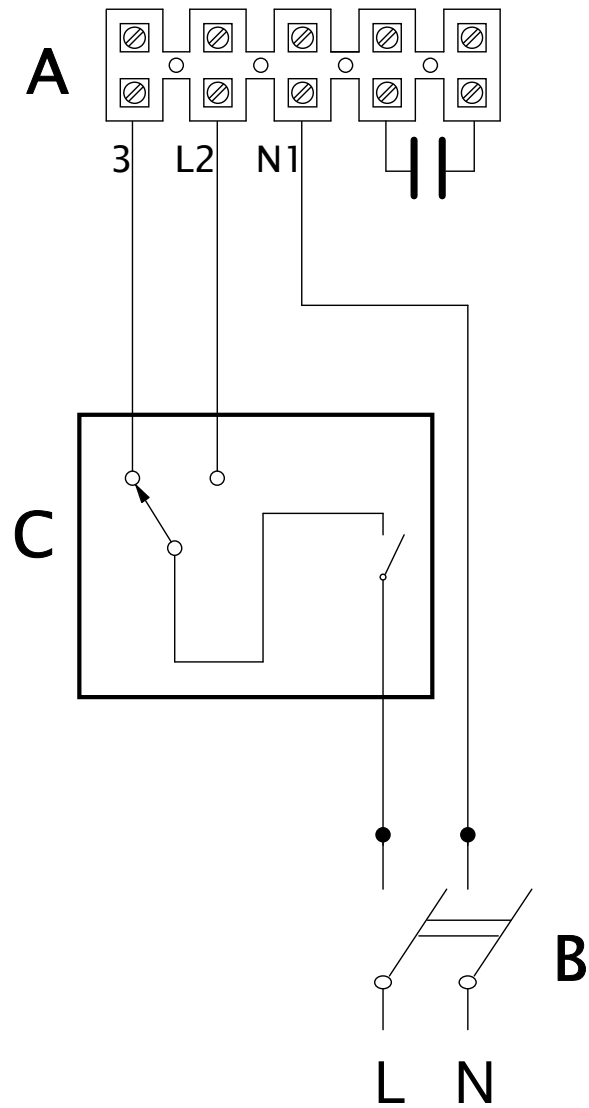


HIGH/LOW SPEED – MAX/MIN VELOCITA'



- A) TERMINAL BLOCK
- B) MAIN BIPOLAR SWITCH
- C) 2 WAYS SWITCH
- D) LIGHT SWITCH

	Materiale	Colore	
	Trattamento superficiale / Termico		Rugosità generale
Data emissione revisione 14/01/2020	Data: 14/01/2020 Disegn: FlaPo/UT Controllo: Visto:	Fornitore	Nome Commerciale
Ninfeo N. 30/2020	Quote senza indicazione di tolleranza secondo norma ISO 22768-1		Codice fornitore
Descrizione	Grado precisione ISO 2768-M		Volume [mm3] Peso [g] Densità [g/mm3] Scala
	Descrizione		
	LINEO T		
	Disegno N. E960564A	1/1	
Codice Grezzo	Codice Finito 9.993.000.564		

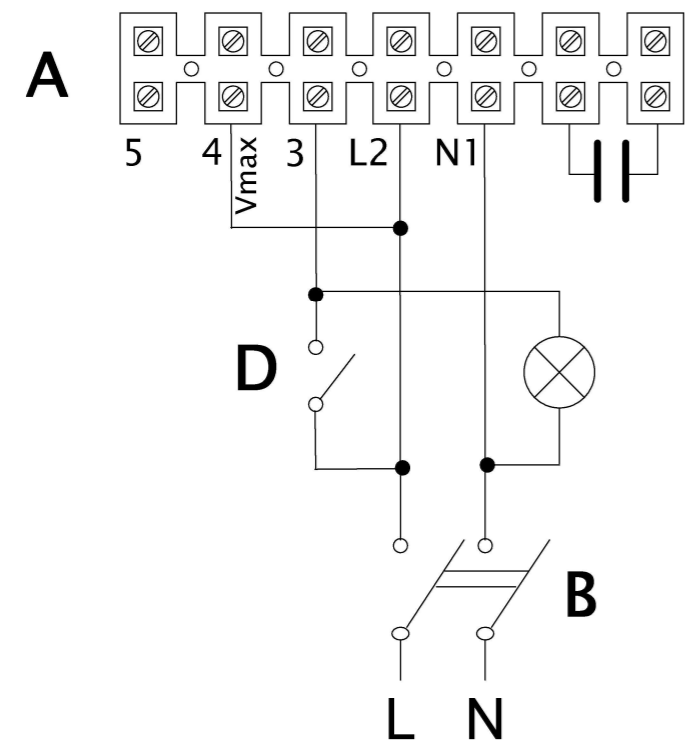


A) TERMINAL BLOCK
B) MAIN BIPOLAR SWITCH
C) DUO

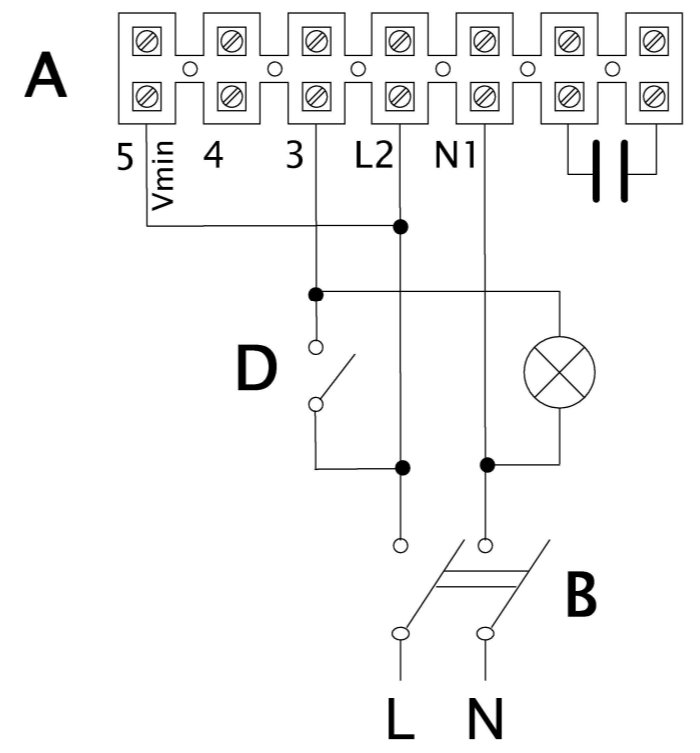
	Materiale		Colore	
	Trattamento superficiale / Termico		Rugosità generale	Nome Commerciale
Data emissione revisione 14/01/2020		Data: 14/01/2020 Disegn: FlaPo/UT Controllo: Visto:	Fornitore	Codice fornitore
Ninfeo N. 30/2020		Quote senza indicazione di tolleranza secondo norma ISO 22768-1		Volume [mm ³] Peso [g] Densità [g/mm ³] Scala
Descrizione		Descrizione LINEO + DUO		
		Disegno N. E960571A		1/1
Codice Grezzo		Codice Finito 9.993.000.571		

This drawing is property of VORTICE ELETTROSOCIALI SpA. Without the written permission of VORTICE ELETTROSOCIALI SpA, the drawing may not be used to construct the object represented, nor be shown to third parties or otherwise reproduced. VORTICE ELETTROSOCIALI S.p.A. will protect exclusivity rights under the law.

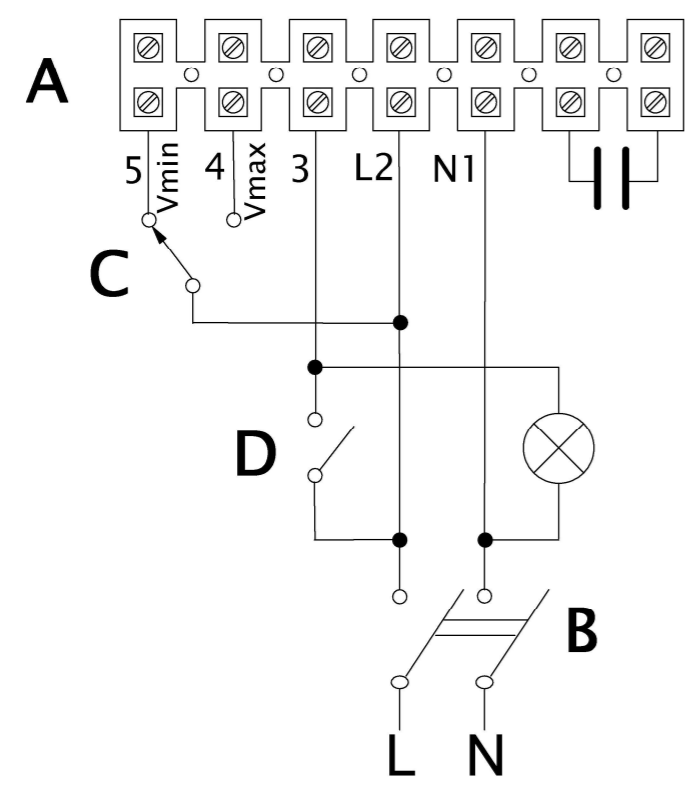
HIGH SPEED – MAX VELOCITA'
 (DEFAULT CONNECTION: link from L2 to 4 for Vmax)



LOW SPEED – MIN VELOCITA'
 (Move the link from pole 4 Vmax to pole 5 Vmin)



HIGH/LOW SPEED – MAX/MIN VELOCITA'
 (Remove the link and use a 2 ways switch C)



- A) TERMINAL BLOCK
- B) MAIN BIPOLAR SWITCH
- C) 2 WAYS SWITCH
- D) LIGHT SWITCH

	Materiale	Colore	Nome Commerciale
	Trattamento superficiale / Termico		Rugosità generale
Data emissione revisione 20/02/2025	Data: 11/07/2024 Disegn: SS/LAB Controllo: Visto:	Fornitore	Codice fornitore
		Quote senza indicazione di tolleranza secondo norma ISO 22768-1	
Ninfeo N. 97/2025 Descrizione Aggiunte indicazioni Vmax e Vmin	Grado precisione ISO 2768-M		Volume [mm3] Peso [g] Densità [g/mm3] Scala
	Descrizione LINEO T		
Codice Grezzo	Disegno N. E960614B	1/1	
Codice Finito 9.993.000.614			